

EIS – Easy Install Service

Version 1.0.0

Was ist **EIS**?

EIS - Easy Install Service - ist eine Lösung, die es Ihnen erlaubt, auf recht einfache Art Workstations und Server mit den wichtigsten Betriebssystemen (Windows, Linux, VMWare) und Anwendungen zu versorgen. Dazu muss auf den Computern kein Betriebssystem vorhanden sein, es reicht eine PXE konforme Netzwerkkarte.

Wo sind die idealen Einsatzorte von **EIS**?

EIS wurde für den vorrangigen Einsatz in KMUs (**K**leine **M**ittlere **U**nternehmen), Schulungs-Zentren und Kommunen konzipiert. Das bedeutet aber nicht, dass **EIS** nicht auch in Industrieunternehmen abteilungsbezogen einsetzbar wäre. Als Maß wurde eine Client-Infrastruktur (bestehend aus Servern und Workstations) von 10-1000 Computern angenommen.

Was sind die Highlights von **EIS**?

Sicherlich ist die einfache, intuitive Bedienbarkeit von **EIS** eines der wichtigsten Merkmale. Die Deployment Software soll den Administratoren ohne all zu viel Vorarbeit das zum Teil zeitaufwändige Ausrollen von Betriebssystemen und Anwendungen erleichtern. Es wurde hierbei bewusst auf Leistungsmerkmale verzichtet, die bei großen Enterprise-Lösungen vorhanden sind und im KMU Umfeld nicht benötigt werden.

Weitere Highlights von **EIS**:

- Es werden mehrere Betriebssysteme bei einer automatisierten Verteilung unterstützt (Microsoft, Linux, VMWare)
- Betriebssysteme und Anwendungen können sprachabhängig ausgerollt werden
- Unterstützung von PXE, CD, DVD, USB und Floppy-Disk als Bootmedium
- Remotepartitionierung & Formatierung von Festplatten während der Installation
- Sowohl skript- als auch imagebasierende Installation
- Backup von lokalen Einstellungen des Clients ist möglich
- Gezielte Installation eines oder mehrerer Clients
- Softwarepakete Installation (Image unabhängiges Software-Rollout)
- Erfassung von ausgerollten Clients (SQL-DB)
- Re-Deploy möglich
- Schnittstelle zu einer CMDB (Configuration Management DataBase)
- Leichtes Einpflegen von neuen Treibern
- Webfrontend für das Rollout von Betriebssystem & Software
- Rollenbasierende Verwaltung
- User Self Service Unterstützung
- KEINE Lizenzierung auf Basis „per Seat“

EIS – Easy Install Service Version 1.0.0

Wieviel kostet die Verteilung eines Betriebssystems und dessen Anwendungen?

Bei der Verteilung eines Betriebssystems gilt es viele Punkte zu berücksichtigen. Sicherlich ist eine der wichtigsten Kriterien die Auswahl des Betriebssystems, nicht minder wichtig sind die Anwendungen, die auf dem Client ausgeführt werden sollen. Dabei kommt es darauf an, wie diese den Weg auf den Arbeitsplatzrechner finden. Von der händischen bis hin zur voll automatisierten Installation ist hier alles möglich. Daraus ergeben sich Deployment Kosten von **\$200-1000** pro PC. Die jährlichen IT Arbeitskosten pro PC sind mit \$250 bis 800\$ nahe an den Kosten der Verteilung angesiedelt. Die Kosten für Support Anrufe sind durchschnittlich mit \$20 pro Anruf anzusetzen, bei der Annahme, dass ein Benutzer bis zu 10 Anrufe im Zusammenhang mit einem Rollout von Software oder Betriebssystem tätigt. (Quellen: Gartner, Microsoft, Wipro)

Ein Faktor der bei den Berechnungen der Kosten besonderer Beachtung bedarf, ist der Zeitraum, den ein Deployment Projekte benötigt. Bei sorgfältiger Planung kann dieser schon einmal gut 24 Monate betragen (Basis: 45.000 Clients). Selbst bei kleineren Rollouts sind 4 Wochen keine Seltenheit (Basis: 100 Clients). Nicht selten muss gerade bei KMUs (**K**leinere **M**ittlere **U**nternehmen) erst Know-How aufgebaut werden, um die Verteilung von Software oder Betriebssystemen überhaupt durchführen zu können. Gerade bei Firmen, die keine Erfahrungen mit dem Rollout von Windows Vista haben und in absehbarer Zeit zu Windows 7 wechseln möchten, ist das Fehlen des notwendigen Wissens eine kritische Größe.

Wie kann **EIS** dazu beitragen, die Deployment Kosten zu senken?

Durch die einfache Bedienung der Deployment Lösung entfallen zeit- und kostenaufwändige Schulungen. Der ROI (Return On Invest) ist sehr schnell erreichbar. Durch die Reduktion auf das Wesentliche ist schon nach einem halben Tag Grundeinweisung in **EIS** die erste automatisierte Installation eines Betriebssystems realisierbar. Allein durch diese Automatisierung ergibt sich ein enormes Einsparpotential, selbst wenn nur 20 PC neu zu installieren sind.

Eine weitere Kostenreduktion ergibt sich, wenn ein PC erneut mit einem Betriebssystem nebst Anwendungen installiert werden muss (Re-Deploy). Da die Daten zu dem Client in einer Datenbank abgelegt sind, kann er beliebig oft neu installiert werden, ohne jedes Mal Parameter neu eingeben zu müssen.

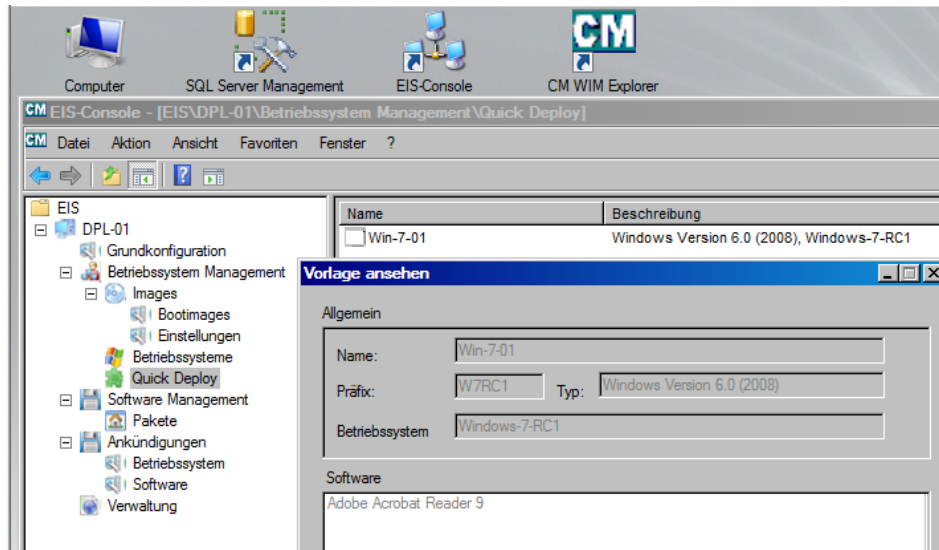
Durch die Erfassung der bereits installierten Maschinen ist es ferner möglich, sich rasch einen Überblick über die vorhandene Infrastruktur zu verschaffen. Lästiges und zeitaufwändiges Suchen nach PC-Konfigurationsdaten wird somit vermieden.



EIS – Easy Install Service Version 1.0.0

Wie sieht die Bedienoberfläche von **EIS** aus?

Es gibt zwei Bedienoberflächen, in den die notwendigen Einstellungen vorgenommen werden. Allgemeine Einstellungen werden in der **Admin-Konsole** definiert. Darunter fallen die Angabe der Verzeichnisse für die Treiber, Betriebssysteme und Software-Pakete. Ferner werden hier die sogenannten Quick-Deploy Vorlagen erstellt. Sie bestehen aus einem Betriebssystem und den zu installierenden Software-Paketen.



Die Betriebssysteme und Anwendungen können auch über ein **Web-Frontend** für das Rollout freigegeben werden. Die Administration ist mit den gängigsten Browsern durchführbar. Nachfolgend Bilder des WebFrontends:



Im obigen Bild sind die Angaben für die Installation eines neuen Computers durch einen Mitarbeiter des User Help Desk gemacht worden. Auf der linken Seite im Bereich **Neuer Client** wird der **Computername**, die **MAC-Adresse** sowie das auszurollende **Betriebssystem** angegeben.

EIS – Easy Install Service Version 1.0.0

Operating System Deployment

Suchbegriff:

Filter:

Computername	MAC	Operating System	Anwender	Optionen	Aktionen
Client01	00-0C-AB-CD-EF	Windows XP	Andreas Lisewski	Löschen	<input type="button" value="Re-Deploy"/>
Client02	00-0C-AB-EF-GH	Windows XP	Rainer Borell	Löschen	<input type="button" value="Re-Deploy"/>

Ist ein Client bereits mittels **EIS** ausgerollt worden, so kann in der Datenbank nach ihm gesucht werden. Treten Probleme auf dem Client auf, die es notwendig machen, das Betriebssystem erneut auszurollen, so ist dies recht einfach durch Anklicken des Buttons **Re-Deploy** zu bewerkstelligen. Wird der betreffende PC nicht mehr benötigt, so wird er über den Link **Löschen** aus der Datenbank entfernt.

Client-Datenbank

Computername	MAC	Operating System	Anwender	Optionen	Aktionen
Client01	00-0C-AB-CD-EF	Windows XP	Andreas Lisewski	Löschen	<input type="button" value="Re-Deploy"/> <input type="button" value="Bearbeiten"/>
Client02	00-0C-AB-EF-GH	Windows XP	Rainer Borell	Löschen	<input type="button" value="Re-Deploy"/> <input type="button" value="Bearbeiten"/>

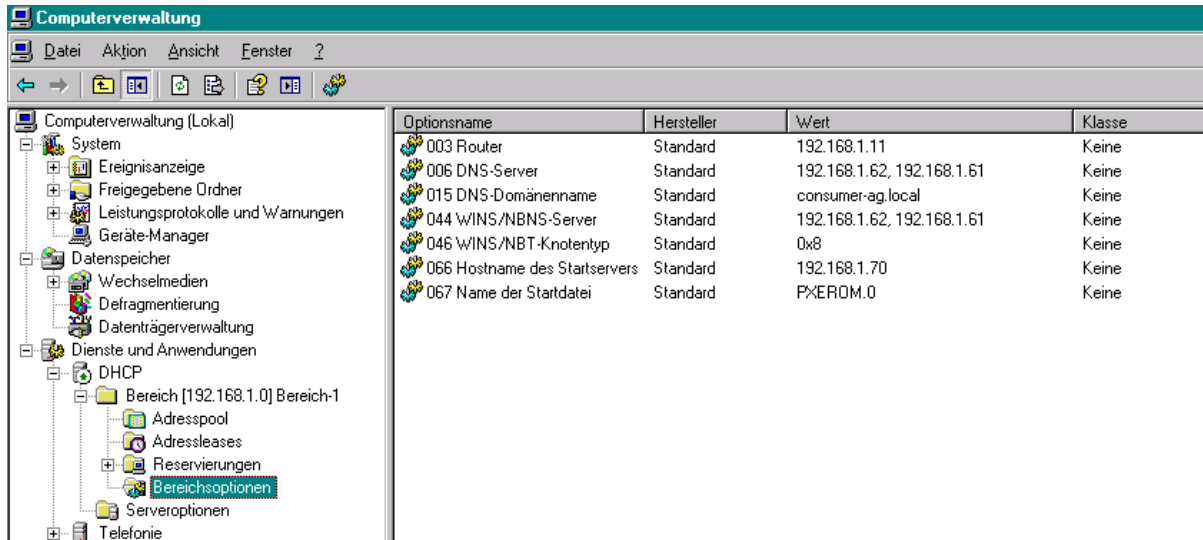
written © 2008 by Andreas Lisewski | All Rights Reserved

Unter der Rubrik Administration stehen der Rolle Administrator sämtliche Informationen über die ausgerollten Clients zur Verfügung. Auch hier kann aktiv eine Löschung oder Re-Deploy angestoßen werden.

EIS – Easy Install Service Version 1.0.0

Welche zusätzlichen Komponenten müssen im Netzwerk für den Betrieb von **EIS** vorhanden und konfiguriert sein?

Im Netzwerk muss ein DHCP Server vorhanden sein, der die zwei zusätzlichen Optionen **066 Hostname des Startservers** und **067 Name der Startdatei** anbietet:



The screenshot shows the Windows 'Computer Management' console. On the left, the tree view is expanded to 'DHCP' > 'Bereich [192.168.1.0] Bereich-1' > 'Bereichsoptionen'. The main pane displays a table of DHCP options:

Optionsname	Hersteller	Wert	Klasse
003 Router	Standard	192.168.1.11	Keine
006 DNS-Server	Standard	192.168.1.62, 192.168.1.61	Keine
015 DNS-Domänenname	Standard	consumer-ag.local	Keine
044 WINS/NBNS-Server	Standard	192.168.1.62, 192.168.1.61	Keine
046 WINS/NBT-Knotentyp	Standard	0x8	Keine
066 Hostname des Startservers	Standard	192.168.1.70	Keine
067 Name der Startdatei	Standard	PXEROM.0	Keine

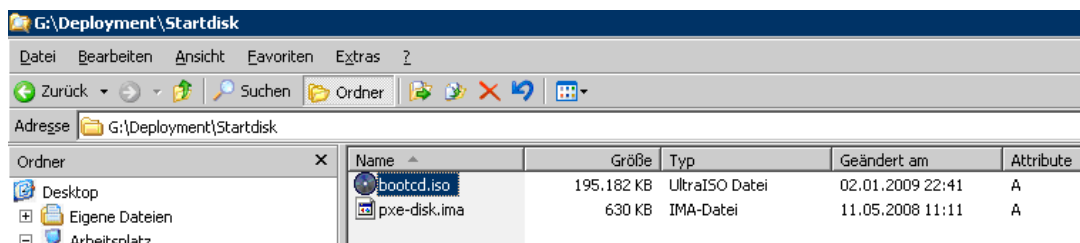
Zusätzlich benötigen die Installationsdateien bzw. Images Speicherplatz auf einem Datei-Server oder SAN/NAS. Die Firma Consumer Marketing bietet dazu unter anderem eine passende iSCSI Lösung an.

Können Softwarepakete auch separat mit **EIS** ausgerollt werden?

Es ist möglich, die vorhandenen Softwarepakete auch ohne eine Betriebssysteminstallation auszurollen. Auf den Clients ist dazu lediglich ein Dienst zu installieren.

Unterstützt **EIS** auch Boot-Medien?

Die **EIS** bietet die Möglichkeit, Betriebssysteme auch über ein Initial Boot-Medium auszurollen. Im nachfolgenden Bild ist hier die Datei **bootcd.iso** zu sehen:



The screenshot shows a Windows Explorer window titled 'G:\Deployment\Startdisk'. The address bar shows 'G:\Deployment\Startdisk'. The main pane displays a table of files:

Name	Größe	Typ	Geändert am	Attribute
bootcd.iso	195.182 KB	UltraISO Datei	02.01.2009 22:41	A
pxe-disk.ima	630 KB	IMA-Datei	11.05.2008 11:11	A

Ist **EIS** erweiterbar?

Auf jeden Fall! Eine der großen Stärken von **EIS** ist die Möglichkeit es nach Kundenwunsch zu erweitern.

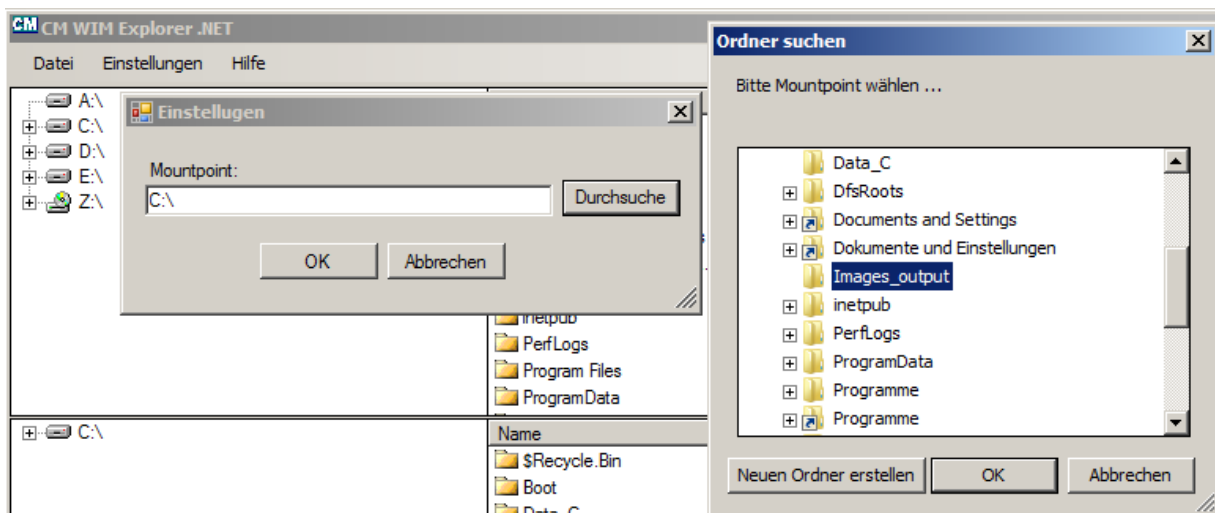
EIS – Easy Install Service Version 1.0.0

Wann wird **EIS** verfügbar sein?

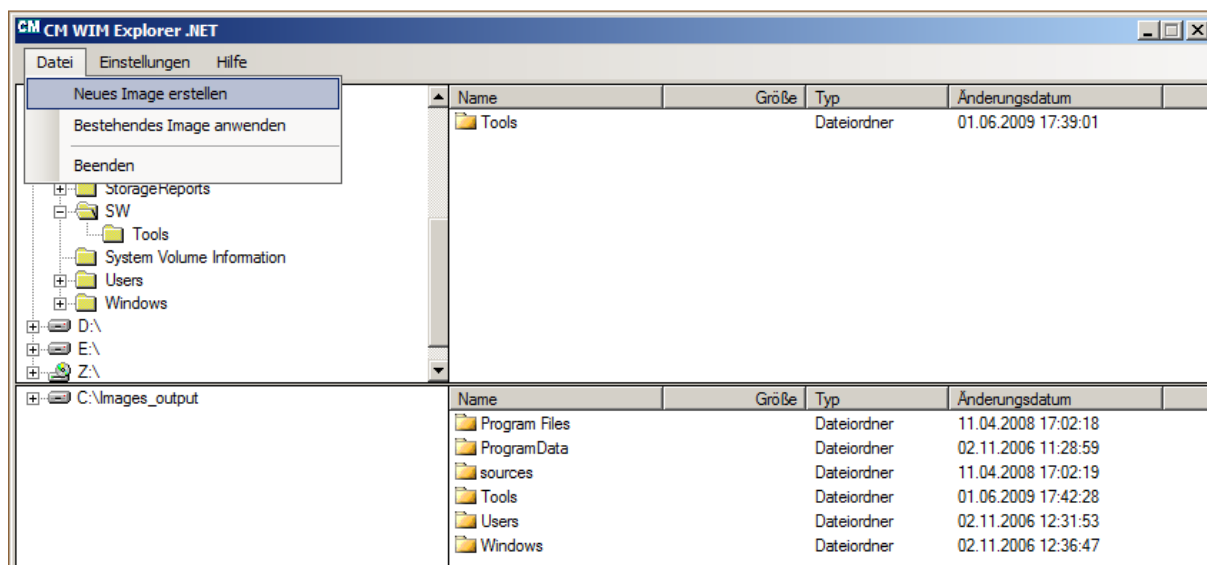
Die Final Release **1.0.0** ist seit August verfügbar. Infos zum Stand der Software finden Sie auf der Website www.deployment-solutions.de.

Zusätzlich enthaltene Deployment Tools

Wie kann man Gutes noch verbessern? In dem für das Deployment von Betriebssystemen noch die entsprechenden Vorbereitungs-Tools mitgeliefert werden. Dazu gehört der **WIM-Explorer**, der eine grafische Verwaltung von wim Dateien ermöglicht. Es ist damit möglich, einfach per Drag&Drop entsprechende Dateien zu erzeugen.



Im oberen Bild wird der Mountpoint für das zu extrahierende wim-Image festgelegt. Das untere Bild zeigt die Integration des Ordners Tools, durch einfache drag&drop Aktion, in das wim-Image. Mit dem Menüpunkt **Neues Image erstellen** werden die geänderten Daten in ein neues wim-Image geschrieben.



EIS – Easy Install Service

Version 1.0.0

Wie kann **EIS** geordert werden?

Entweder direkt über die Firma Consumer Marketing oder über einen Fachhandelspartner.

Muss ein Wartungsvertrag für **EIS** abgeschlossen werden, damit die neueste Version der Deployment Lösung geordert werden kann?

NEIN, Kunden müssen keinen Wartungsvertrag abschließen, damit sie die aktuellste Version der Software erhalten. Bestandskunden erhalten bei Bestellung einen Rabatt von 20-40% auf den Netto-Listenpreis. Somit besteht auch die Möglichkeit, Versionen zu überspringen ohne auf einen Rabatt verzichten zu müssen.

Welche zusätzlichen Dienstleistungen können im Umfeld von **EIS** angeboten werden?

Da nicht in jeder Firma Programmierer zur Erstellung von Software-Paketen für einen Rollout zur Verfügung stehen, bietet die Firma Consumer Marketing dazu den Kunden eine Unterstützung in Form eines Softwarepaketierungs-Projektes an. Ferner sind wir gerne behilflich bei der Einbindung von Treibern oder Patches.

Obwohl **EIS** recht einfach in der Bedienbarkeit ist, können Inhouse als auch Schulungen bei Bildungsträgern zu dem Produkt angeboten werden.

Sollten Sie Interesse an dem kompletten Outsourcing von Deployment-Aufgaben haben, stehen wir als kompetenter Ansprechpartner zur Verfügung.

Was wird **EIS** kosten?

Die Software ist hinsichtlich der Computeranzahl nicht beschränkt und bietet vollständige Datenbank Funktionalität. Der **Sonderpreis zur Markteinführung** für die Version 1.0.0 beträgt **999,00 Euro** zzgl. der gesetzlichen MwSt.

EIS ist die Deployment Lösung der Firma

Consumer Marketing Rainer Borell
Bahnhofstr. 48
76297 Stutensee
Tel. 07244-735810
Fax 07244-735820

EIS – Easy Install Service

Version 1.0.0

EIS Vertriebsinformationen

Endkunden Einkaufspreis:
(Sonderpreis zur Markteinführung) **999,00** Euro zzgl. MwSt.

Einrichtung EIS Server: **500,00** Euro zzgl. MwSt.

Tagessatz 1:
(bei Datenübernahme, Treibereinbindung, Softwarepakete bereitstellen, einbinden von Patches) **750,00** Euro zzgl. MwSt.

Tagessatz 2:
(bei Software-Paketierung) **950,00** Euro zzgl. MwSt.

Rabatte:

40% wenn die jeweilige Vorversion erworben wurde (bspw. Version 1.0.0 ist vorhanden, Kauf von Version 2.0.0)

20% wenn eine Version übersprungen wurde (bspw. Version 1.0.0 ist vorhanden, Kauf von Version 3.0.0)

Stand Oktober 2009. Änderungen vorbehalten! Alle Preise sind Netto Preise, zzgl. MwSt. Alle bisherigen Preislisten verlieren mit dieser Preisliste ihre Gültigkeit.

Fachhandelspartner (Stand Oktober 2009)

Com Training & Services GbR
Augartenstr. 1
76137 Karlsruhe
Tel: 0721-3523501

NetSol Hans-Jörg Schott e.K.
Vogesenstr. 41
76461 Muggensturm
Tel: 07222-40565-910

Projects GmbH
Personal- und Managementberatung
Weckmarkt 8
60311 Frankfurt am Main
Tel: 069 / 789 897 20



EIS – Easy Install Service Version 1.0.0

Link-Tipps

EIS Infos

<http://www.deployment-solutions.de>

Preboot Execution Environment

http://de.wikipedia.org/wiki/Preboot_Execution_Environment

PXE (preboot execution environment)

<http://www.itwissen.info/definition/lexikon/preboot-execution-environment-PXE.html>

What Is Sysprep?

<http://technet.microsoft.com/de-de/library/cc783215.aspx>

Die Desktopdateien Windows-Netzwerkstart

<http://technet.microsoft.com/de-de/magazine/2008.07.desktopfiles.aspx>

Evaluating Operating System and Software Settings

<http://technet.microsoft.com/de-de/library/cc785907.aspx>

Image-based Installation Background

<http://technet.microsoft.com/de-de/library/cc727948.aspx>

Introduction to Windows Deployment Services

<http://technet.microsoft.com/de-de/library/cc770667.aspx>

Unattended Installation Tools and Settings

<http://technet.microsoft.com/de-de/library/cc757642.aspx>